



SUPREMA CORTE DE JUSTICIA  
REPUBLICA DOMINICANA

EDIFICIO PRINCIPAL DE LA JURISDICCION INMOBILIARIA, SEDE CENTRAL  
READECUACION PARA PLAN DE TITULACION MASIVA

— INFRAESTRUCTURA —

JURISDICCION INMOBILIARIA  
**SEDE CENTRAL**  
REPUBLICA DOMINICANA

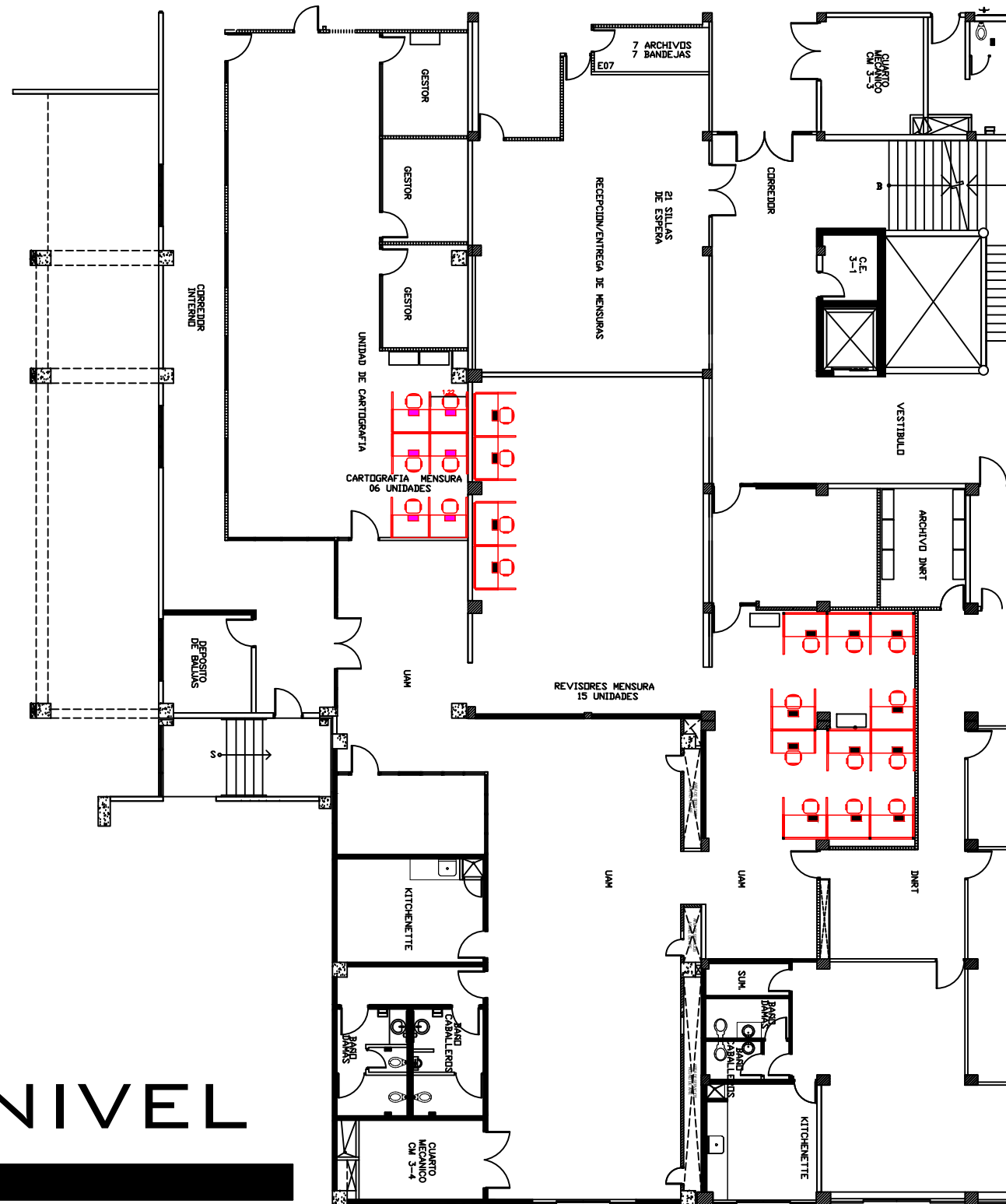
ESCALA \_\_\_\_\_ FECHA 19 FEBRERO 2021

REVISIONES	FECHA	RESPONSABLE

CONTENIDO  
PLANTA AMUEBLADA  
AREA REVISION M.C. 3ER. NIVEL RI.

HOJA AREA <b>ARQ</b>	HOJA No. <b>6</b> 9
-------------------------	---------------------------

FILE: Jurisdicción Inmobiliaria Interior.dwg



# 3 NIVEL

06

## PLANTA AMUEBLADA

AR- 09 TITULACION MASIVA, REVISION M.C., 3ER. NIVEL SEDE CENTRAL