

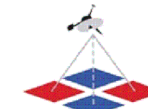
Planta Arquitectónica dimensionada Local 1B Neiba

LEYENDA

- Muro de sheetrock (obra nueva)
- Muro de sheetrock (a demoler)
- División de vidrio fijo (obra nueva)
- Puerta de vidrio
- Puerta de madera
- Muro de blocks existente
- Ventana



SUPREMA CORTE DE JUSTICIA
REPUBLICA DOMINICANA



PROGRAMA DE CONSOLIDACIÓN
DE LA JURISDICCIÓN INMOBILIARIA
PODER JUDICIAL - REPÚBLICA DOMINICANA

EDIFICIO JURISDICCION INMOBILIARIA SEDE CENTRAL, SANTO DOMINGO, REP. DOM.

— INFRAESTRUCTURA —

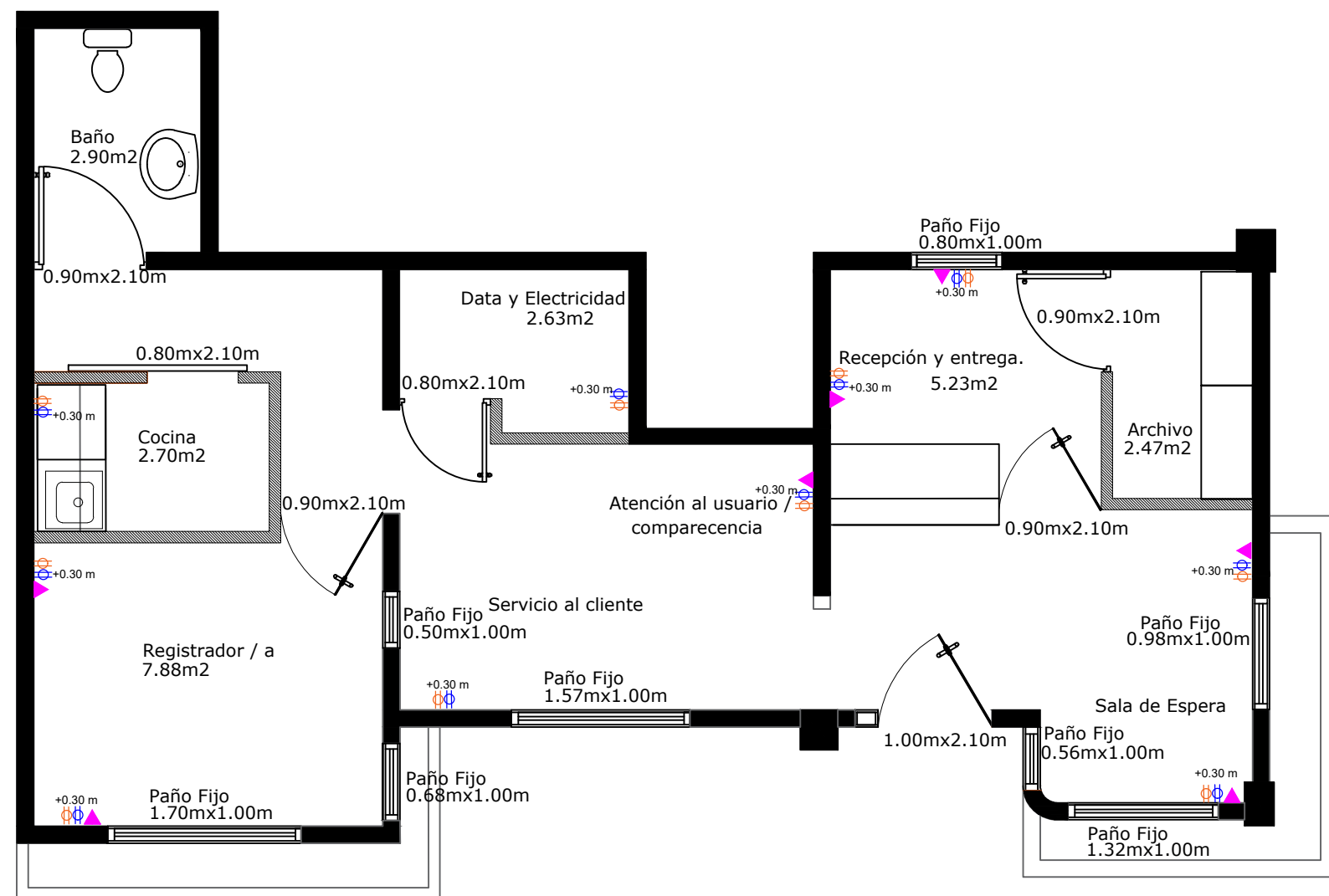
JURISDICCION INMOBILIARIA
SEDE CENTRAL
REPUBLICA DOMINICANA

ESCALA: 1:50 FECHA: 19-ABRIL-2017

REVISIONES	FECHA	RESPONSABLE

CONTENIDO
PLANTA ARQUITECTÓNICA DIMENSIONADA
1ER. NIVEL

HOJA AREA: **ARQ** HOJA No.:
FILE: Jurisdicción Inmobiliaria Interior.dwg



LEYENDA	
	Muro de sheetrock (obra nueva)
	Muro de sheetrock (a demoler)
	División de vidrio fijo (obra nueva)
	Puerta de vidrio
	Puerta de madera
	Muro de blocks existente
	Ventana

LEYENDA ELECTRICA	
SIMB.	DESCRIPCION
	SALIDA DATA
	TOMACORRIENTE UPS DOBLE, 120V, 20A
	TOMACORRIENTE

Planta Eléctrica Tomacorriente Local 1B Neiba



SUPREMA CORTE DE JUSTICIA
REPUBLICA DOMINICANA



PROGRAMA DE CONSOLIDACIÓN
DE LA JURISDICCIÓN INMOBILIARIA
PODER JUDICIAL - REPÚBLICA DOMINICANA

EDIFICIO JURISDICCION INMOBILIARIA SEDE CENTRAL, SANTO DOMINGO, REP. DOM.

— INFRAESTRUCTURA —

JURISDICCION INMOBILIARIA
SEDE CENTRAL
REPUBLICA DOMINICANA

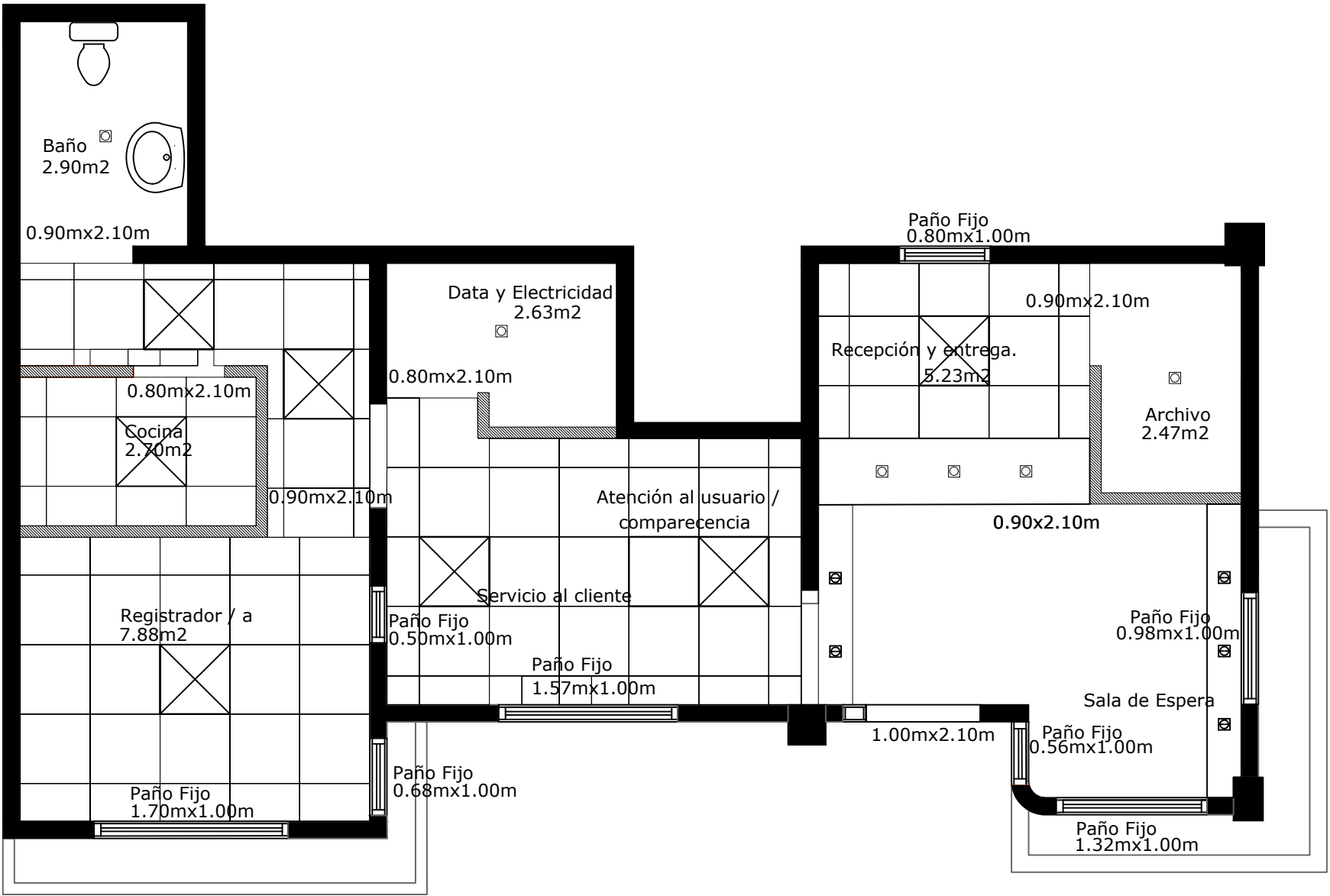
ESCALA: 1:100 FECHA: 19-ABRIL-2017

REVISIONES	FECHA	RESPONSABLE

CONTENIDO
PLANTA ELÉCTRICA TOMACORRIENTES
1ER. NIVEL

HOJA AREA
ARQ

FILE:Jurisdicción Inmobiliaria Interior.dwg



Planta de Plafón Local 1B Neiba

LEYENDA

Muro de sheetrock (obra nueva)

Muro de sheetrock (a demoler)

División de vidrio fijo (obra nueva)

Puerta de vidrio

Puerta de madera

Muro de block existente

Ventana

Plafón comercial

Plafón en sheetrock

Fascia en sheetrock

Luminaria tipo Spotlight u ojo de buey led de 6" empotrada, con base, 45w, luz blanca 4,500 a 6,000 K

Panel Led 2'2" 40 w/l 27 v/6500

SUPREMA CORTE DE JUSTICIA
REPUBLICA DOMINICANA

PROGRAMA DE CONSOLIDACIÓN
DE LA JURISDICCIÓN INMOBILIARIA
PODER JUDICIAL - REPÚBLICA DOMINICANA

EDIFICIO JURISDICCION INMOBILIARIA SEDE CENTRAL, SANTO DOMINGO, REP. DOM.

INFRAESTRUCTURA

JURISDICCION INMOBILIARIA
SEDE CENTRAL
REPUBLICA DOMINICANA

ESCALA
1:100

FECHA
19-ABRIL-2017

REVISIONES

FECHA

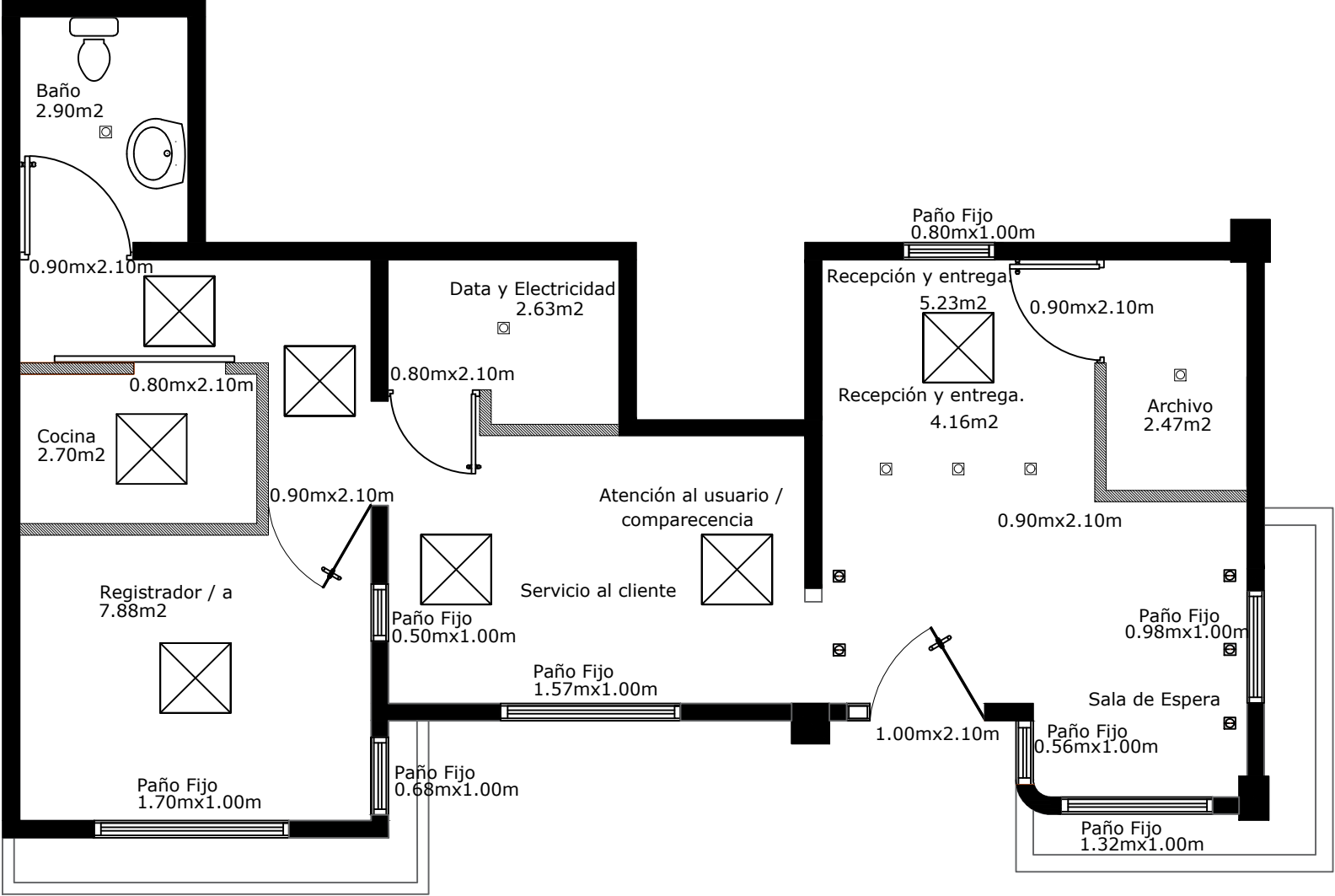
RESPONSABLE

CONTENIDO
PLANTA DE PLAFÓN
1ER. NIVEL

HOJA AREA
ARQ

FILE: Jurisdicción Inmobiliaria Interior.dwg


HOJA No.





Planta Eléctrica Luces Local 1B Neiba

LEYENDA

- Muro de sheetrock (obra nueva)
- Muro de sheetrock (a demoler)
- División de vidrio fijo (obra nueva)
- Puerta de vidrio
- Puerta de madera
- Muro de blocks existente
- Ventana
- Plafón comercial
- Plafón en sheetrock
- Fascia en sheetrock
- Luminaria tipo Spotlight u ojo de buey led de 6" empotrada, con base, 45w, luz blanca 4,500 a 6,000 K
- Panel Led 2'x2' 40 w/127 v/6500



SUPREMA CORTE DE JUSTICIA
REPUBLICA DOMINICANA



PROGRAMA DE CONSOLIDACIÓN
DE LA JURISDICCIÓN INMOBILIARIA
PODER JUDICIAL - REPÚBLICA DOMINICANA

EDIFICIO JURISDICCION INMOBILIARIA SEDE CENTRAL, SANTO DOMINGO, REP. DOM.

— INFRAESTRUCTURA —

JURISDICCION INMOBILIARIA
SEDE CENTRAL
REPUBLICA DOMINICANA

ESCALA
...

FECHA
19-ABRIL-2017

REVISIONES

FECHA

RESPONSABLE

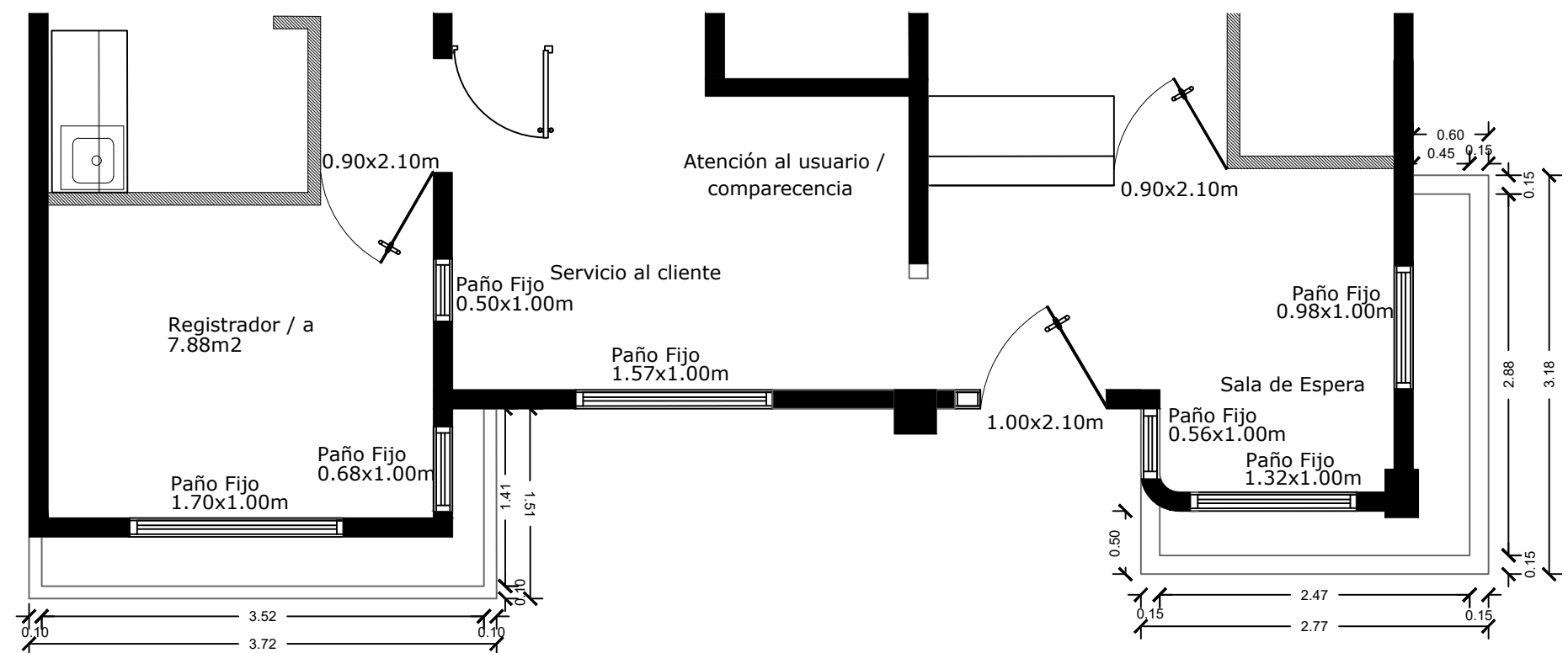
CONTENIDO
PLANTA ARQUITECTÓNICA AMUEBLADA
1ER. NIVEL

HOJA AREA

HOJA No.

ARQ

FILE:Jurisdicción Inmobiliaria Interior.dwg



Detalle Jardinera Local 1B Neiba



SUPREMA CORTE DE JUSTICIA
REPUBLICA DOMINICANA



PROGRAMA DE CONSOLIDACIÓN
DE LA JURISDICCIÓN INMOBILIARIA
PODER JUDICIAL - REPÚBLICA DOMINICANA

EDIFICIO JURISDICCION INMOBILIARIA SEDE CENTRAL, SANTO DOMINGO, REP. DOM.

— INFRAESTRUCTURA —

JURISDICCION INMOBILIARIA
SEDE CENTRAL
REPUBLICA DOMINICANA

ESCALA
1:100

FECHA
19-ABRIL-2017

REVISIONES	FECHA	RESPONSABLE

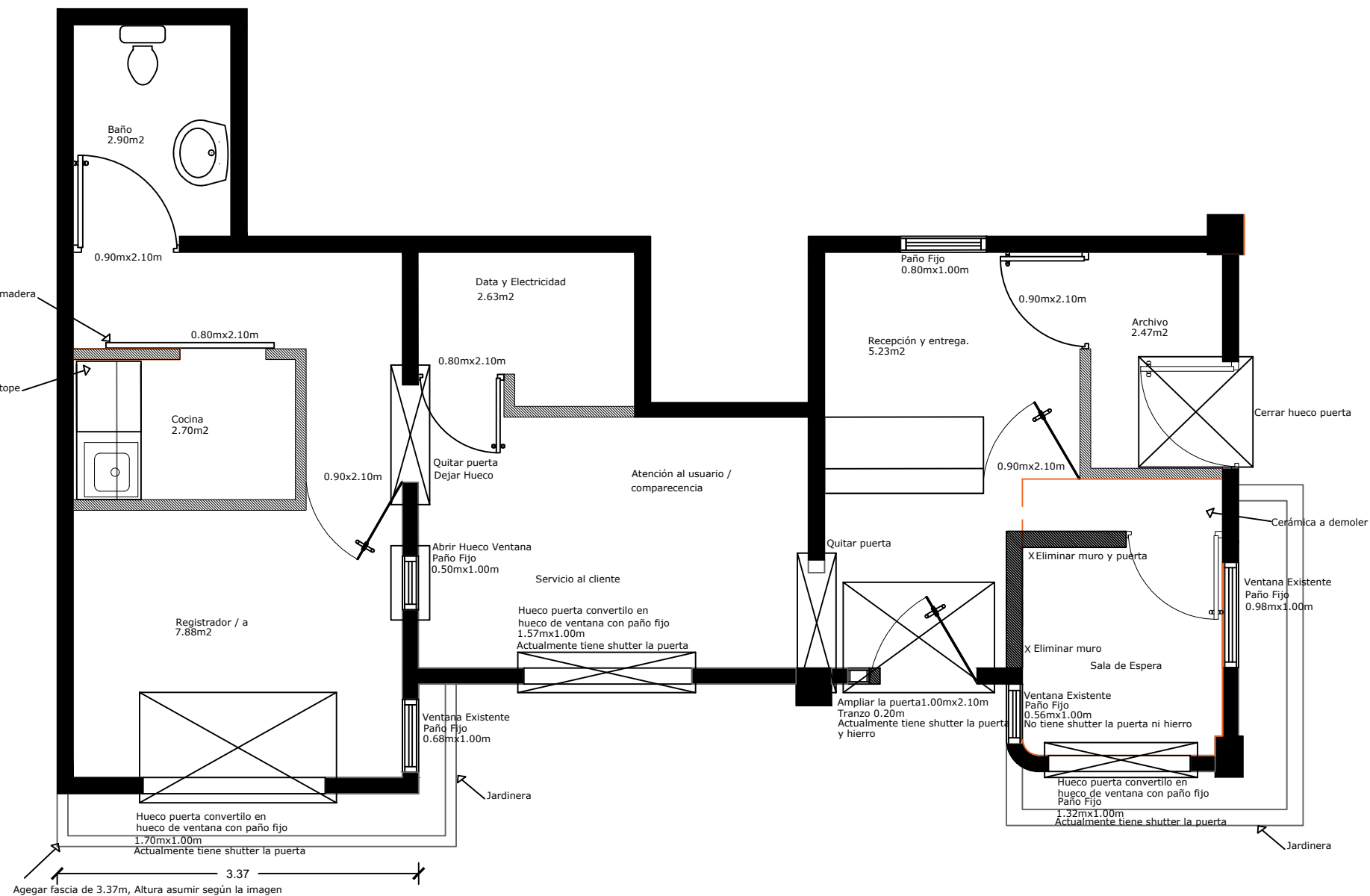
CONTENIDO
DETALLE JARDINERA
1ER. NIVEL

HOJA AREA

ARQ

FILE: Jurisdicción Inmobiliaria Interior.dwg

HOJA No.



Planta Arquitectónica de demolición Local 1B Neiba


LEYENDA

- Muro de sheetrock (obra nueva)
- Muro de sheetrock (a demoler)
- División de vidrio fijo (obra nueva)
- Puerta de vidrio
- Puerta de madera
- Muro de blocks existente
- Ventana



ALTURA

Piso a Viga: 2.30M

Piso a Techo: 2.62m



SUPREMA CORTE DE JUSTICIA
REPUBLICA DOMINICANA



PROGRAMA DE CONSOLIDACIÓN
DE LA JURISDICCIÓN INMOBILIARIA
PODER JUDICIAL - REPÚBLICA DOMINICANA

EDIFICIO JURISDICCION INMOBILIARIA SEDE CENTRAL, SANTO DOMINGO, REP. DOM.

— INFRAESTRUCTURA —

JURISDICCION INMOBILIARIA
SEDE CENTRAL
REPUBLICA DOMINICANA

ESCALA

FECHA

19-ABRIL-2017

REVISIONES	FECHA	RESPONSABLE

CONTENIDO

PLANTA ARQUITECTÓNICA DE DEMOLICIÓN

1ER. NIVEL

HOJA AREA

ARQ

FILE:Jurisdicción Inmobiliaria Interior.dwg

HOJA No.

