



Suprema Corte De Justicia de la República Dominicana

Programa de Modernización de Jurisdicción de Tierras

Municipio

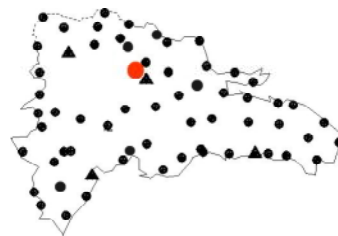
Burunde

Provincia

La Vega

Burunde

BURD



IGNFI 2002

**Red de los Puntos fijos de
Materialización Tradicional**

Coordenadas geográficas

Elipsoide : IAG- GRS80

-70°33'58"72397

19°17'59"05129

369.83 m

longitud

latitud

Altura elipsoid

Coordenadas cartesianas en el ITRF 2000

2003697.761 m

-5679148.120 m

2094814.64 m

X

Y

Z

Coordenadas planas en el ITRF 2000

2134736.77 m

335427.09 m

Proyeccion MTU fuseau 19

Xplano

Yplano



Observaciones 2002

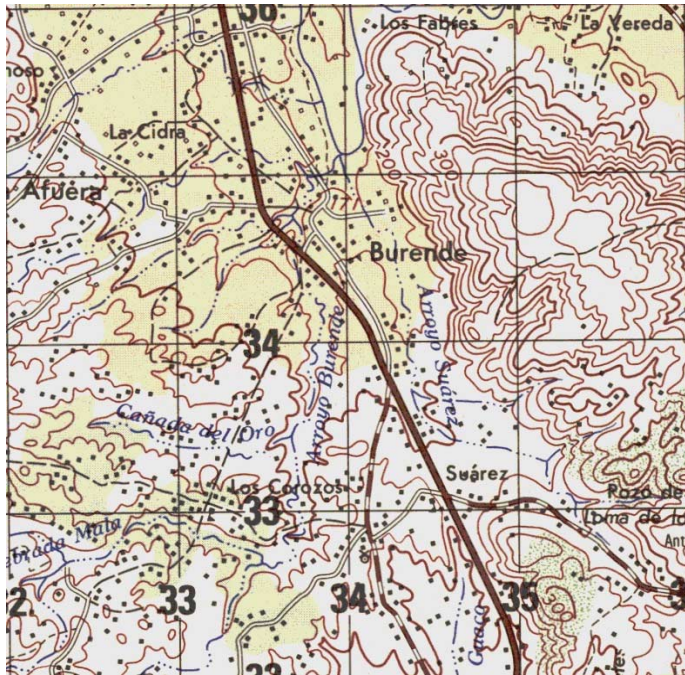
software de cálculo : Trimble Total Control 2.5
Geolab 3.2

tempo de observación : 6 horas

cadencia : 30 s

precisión planimetrica : 0.005 m

precisión altimetrica : 0.014 m



Hoja al 1:50 000 : La Vega
revisada en (1988)

Dirección

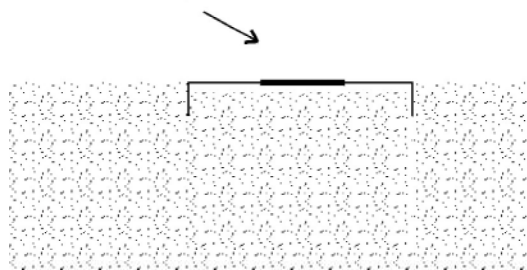
Loma de Burende

Itinerario

En vehiculo hasta la estación. A 1 km desde Pueblo Viejo se queda la entrada de la carretera que conduce a un establo de ganado (propiedad Porrelo Reynoso). La estación se ubica acerca de un abrevadero, en la parte mas alta del cerro.

fecha de construcción : 1955

Disco empotrado en la roca



MATERIALIZACIÓN

Marca de Bronce empotrada en una roca a ras del suelo

Fijación antigua en Datum NAD 1927

-70°34'00"3244

19°17'56"8048

404.22 m

Longitud

Latitud

elevación