



Suprema Corte De Justicia de la República Dominicana

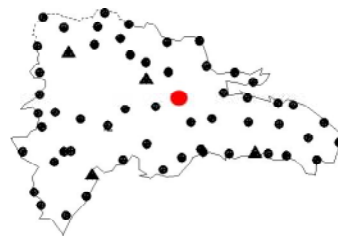
Programa de Modernización de Jurisdicción de Tierras

Municipio

Cotui

Provincia

Sánchez Ramírez



IGNFI 2002

CTUI

Red de los Puntos fijos de Materialización Tradicional

Coordenadas geográficas

Elipsoide : IAG- GRS80

-70°09'06"47239

19°03'18"95875

32.63 m

longitud

latitud

Altura elipsoid

Coordenadas cartesianas en el ITRF 2000

2047641.782 m

-5672565.766 m

2069143.42 m

X

Y

Z

Coordenadas planas en el ITRF 2000

2107340.30 m

378807.00 m

Proyeccion MTU fuseau 19

Xplano

Yplano



Observaciones 2002

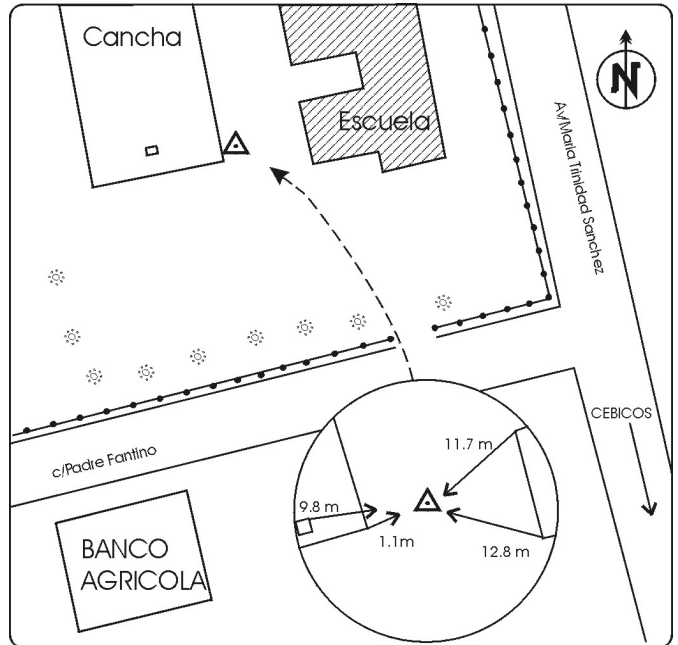
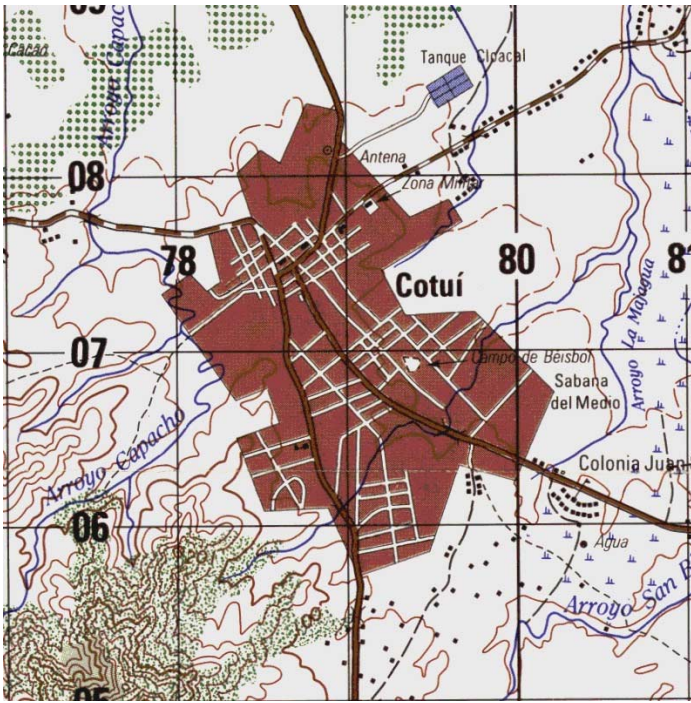
software de cálculo : Trimble Total Control 2.5
Geolab 3.2

tempo de observación : 6 horas

cadencia : 30 s

precisión planimetrica : 0.008 m

precisión altimetrica : 0.020 m



TEXTO	
	: marca geodesica
	: distancia en metro
	: casa
	: poste
	: tribuna de cancha
	: mata
	: Declive, talud

Hoja al 1:50 000 : Cotuí
revisada en (1988)

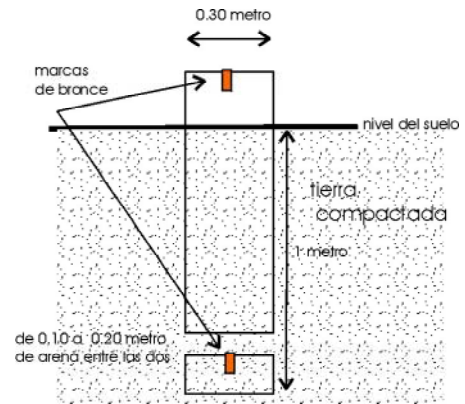
Dirección

Escuela Primaria "Juan Sanchez Ramirez"

Itinerario

Desde La Vega, cruzar Cotuí en sentido del Este hacia la carretera de Cebicos, doblar a la derecha por la calle Padre Fantino

fecha de construcción : Octubre 2002



MATERIALIZACIÓN

Marca de Bronce de Ø 12mm implantada en el centro de un mojón de concreto

Fijación antigua en Datum NAD 1927

m

Longitud

Latitud

elevación