



Suprema Corte De Justicia de la República Dominicana

Programa de Modernización de Jurisdicción de Tierras

Municipio

**Jimaní**

Provincia

*Independencia*



**IGNFI 2002**

**JMNI**

**Red de los Puntos fijos de  
Materialización Tradicional**

**Coordenadas geográficas**

**Elipsoide : IAG- GRS80**

-71°50'56"14653

18°29'37"50669

6.30 m

longitud

latitud

Altura elipsoid

**Coordenadas cartesianas en el ITRF 2000**

1884967.595 m

-5749705.546 m

2010288.34 m

X

Y

Z

**Coordenadas planas en el ITRF 2000**

2047187.61 m

199155.64 m

**Proyeccion MTU fuseau 19**

*Xplano*

*Yplano*

**Observaciones 2002**

software de cálculo : Trimble Total Control 2.5  
Geolab 3.2

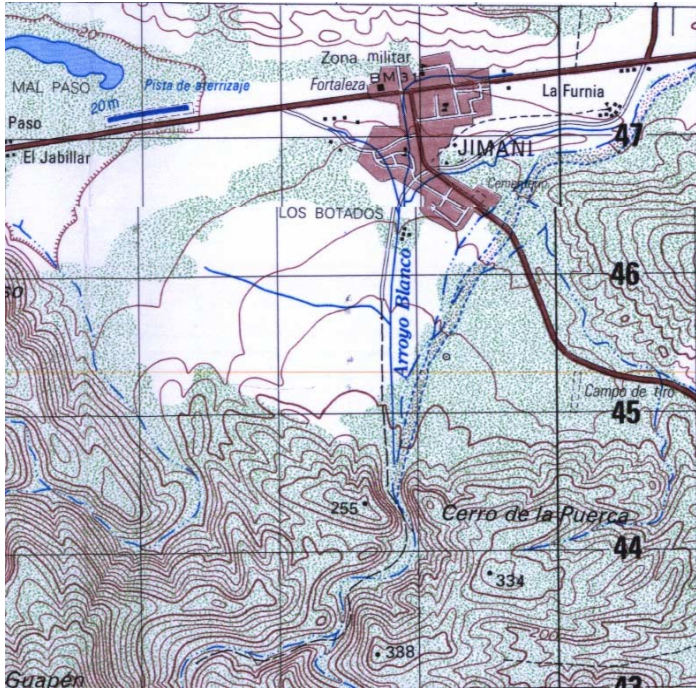
tempo de observación : 6 horas

cadencia : 30 s

precisión planimetrica : 0.007 m

precisión altimetrica : 0.017 m





**Hoja al 1:50 000 :** Jimaní  
**revisada en (1988)**

**Dirección**

Liceo Secundario "Independencia"

**Itinerario**

Esquina de la calle "G.F Deligne" y la calle "Duarte"



**TEXTO**



: marca geodesica

18.8m

: distancia en metro



: casa



: poste



: tribuna de cancha

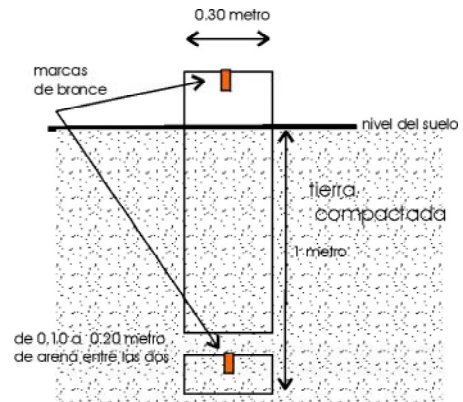


: mata



: Declive, talud

**fecha de construcción :** Octubre 2002



**MATERIALIZACIÓN**

Marca de Bronce de Ø 12mm implantada en el centro de un mojón de concreto

Fijación antigua en Datum NAD 1927

m

Longitud

Latitud

elevación