



Suprema Corte De Justicia de la República Dominicana

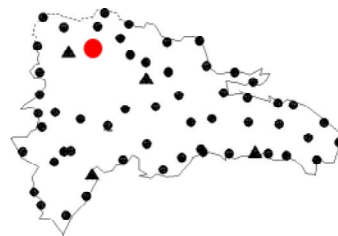
Programa de Modernización de Jurisdicción de Tierras

Municipio

Mao

Provincia

Valverde



IGNFI 2002

MAOV

Red de los Puntos fijos de Materialización Tradicional

Coordenadas geográficas

Elipsoide : IAG- GRS80

-71°05'09"95432

19°33'11"45046

57.90 m

longitud

latitud

Altura elipsoid

Coordenadas cartesianas en el ITRF 2000

1948974.763 m

-5687985.736 m

2121170.11 m

X

Y

Z

Coordenadas planas en el ITRF 2000

2163371.41 m

281136.31 m

Proyeccion MTU fuseau 19

Xplano

Yplano

Observaciones 2002

software de cálculo : Trimble Total Control 2.5
Geolab 3.2

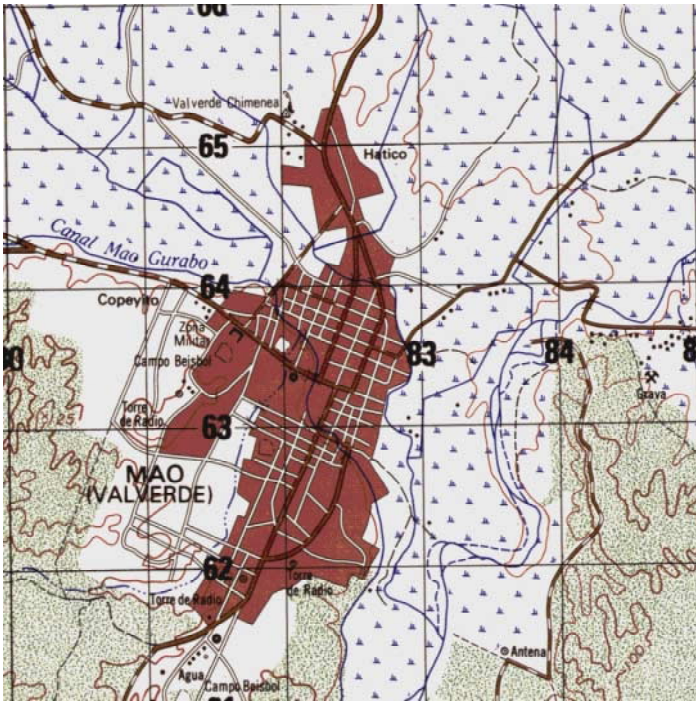
tempo de observación : 6 horas

cadencia : 30 s

precisión planimetrica : 0.006 m

precisión altimetrica : 0.013 m





TEXTO	
	: marca geodesica
18.8m	: distancia en metro
	: casa
	: poste
	: tribuna de cancha
	: mata
	: Declive, talud

Hoja al 1:50 000 : Mao
revisada en (1988)

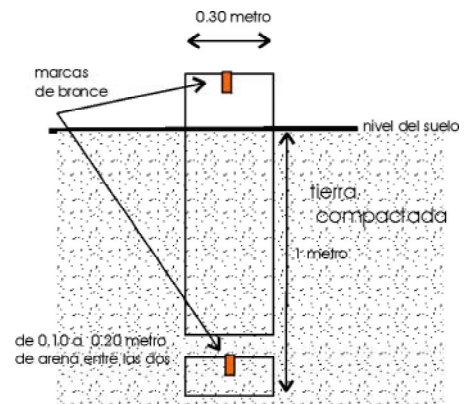
Dirección

Cancha de fútbol del complejo deportivo de Mao-Valverde

Itinerario

A la salida sur de la ciudad, doblar a la izquierda hasta el Complejo y buscar la cancha de fútbol.

fecha de construcción : Octubre 2002



MATERIALIZACIÓN

Marca de Bronce de Ø 12mm implantada en el centro de un mojón de concreto

Fijación antigua en Datum NAD 1927

m

Longitud

Latitud

elevación