



Suprema Corte De Justicia de la República Dominicana

Programa de Modernización de Jurisdicción de Tierras

Municipio

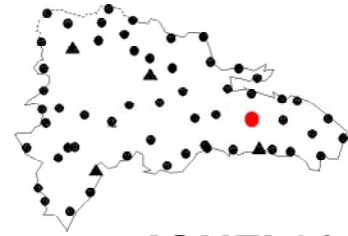
Loma Pena Alta

Provincia

Hato Mayor

Pena Alta

PALT



IGNFI 2002

Red de los Puntos fijos de
Materialización Tradicional

Coordenadas geográficas

Elipsoide : IAG- GRS80

-69°22'50"76466

18°47'17"33140

404.16 m

longitud

latitud

Altura elipsoid

Coordenadas cartesianas en el ITRF 2000

2127290.234 m

-5653800.966 m

2041293.04 m

X

Y

Z

Coordenadas planas en el ITRF 2000

2077429.66 m

459873.53 m

Proyeccion MTU fuseau 19

Xplano

Yplano



Observaciones 2002

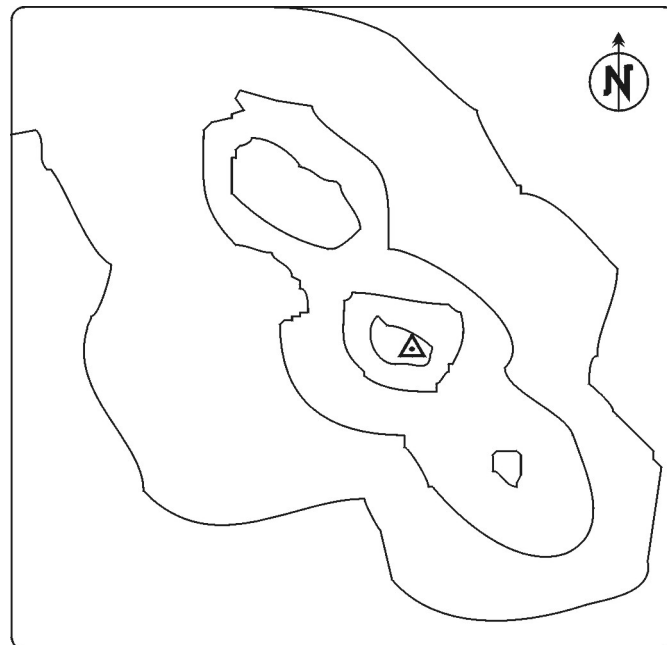
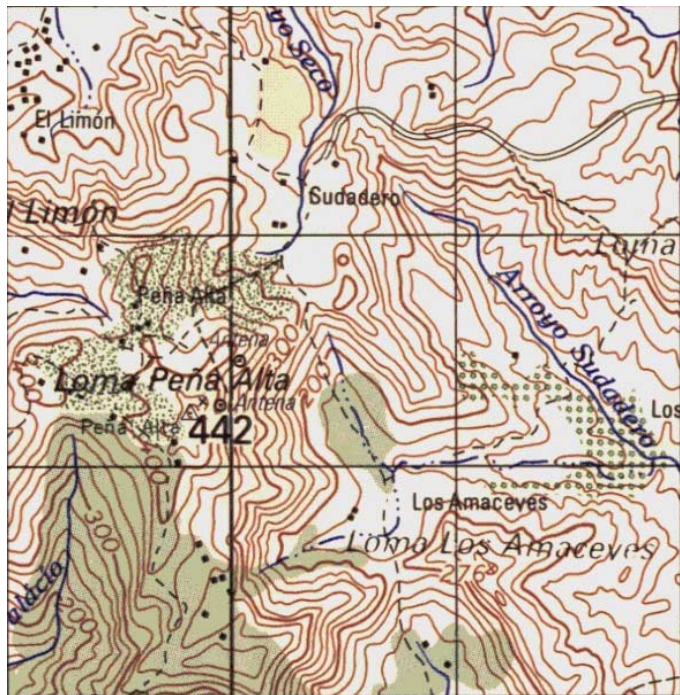
software de cálculo : Trimble Total Control 2.5
Geolab 3.2

tempo de observación : 6 horas

cadencia : 30 s

precisión planimetrica : 0.006 m

precisión altimetrica : 0.016 m



Hoja al 1:50 000 : HatoMayor
revisada en (1988)

TEXTO	
	: marca geodesica
	: distancia en metro
	: casa
	: poste
	: tribuna de cancha
	: mata
	: Declive, talud

Dirección

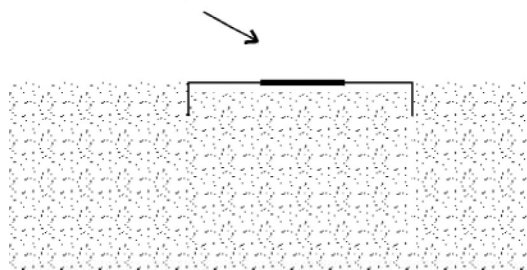
Loma Pena Alta de la cordillera central

Itinerario

Desde Yerbabuena, seguir un camino que se dirige al Noroeste, pasando por Sabana, Alonsillo y el Ceste antes de subir a la loma por una senda estrecha.

fecha de construcción : 1955

Disco empotrado en la roca



MATERIALIZACIÓN

Disco de bronce empotrado en roca

Fijación antigua en Datum NAD 1927

-69°22'52"5235

18°47'14"9997

441.3 m

Longitud

Latitud

elevación