



Suprema Corte De Justicia de la República Dominicana

Programa de Modernización de Jurisdicción de Tierras

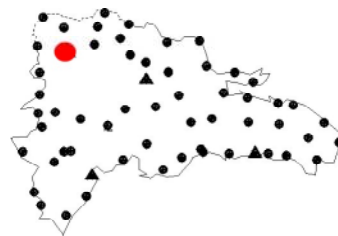
Municipio

San Ignacio de Sabaneta

Provincia

Santiago Rodríguez

Santiago Rodríguez



IGNFI 2002

SIDS

Red de los Puntos fijos de
Materialización Tradicional

Coordenadas geográficas

Elipsoide : IAG- GRS80

-71°20'22"5456

19°28'53"53700

95.20 m

longitud

latitud

Altura elipsoid

Coordenadas cartesianas en el ITRF 2000

1924649.048 m

-5699096.664 m

2113707.46 m

X

Y

Z

Coordenadas planas en el ITRF 2000

2155782.78 m

254421.32 m

Proyeccion MTU fuseau 19

Xplano

Yplano



Observaciones 2002

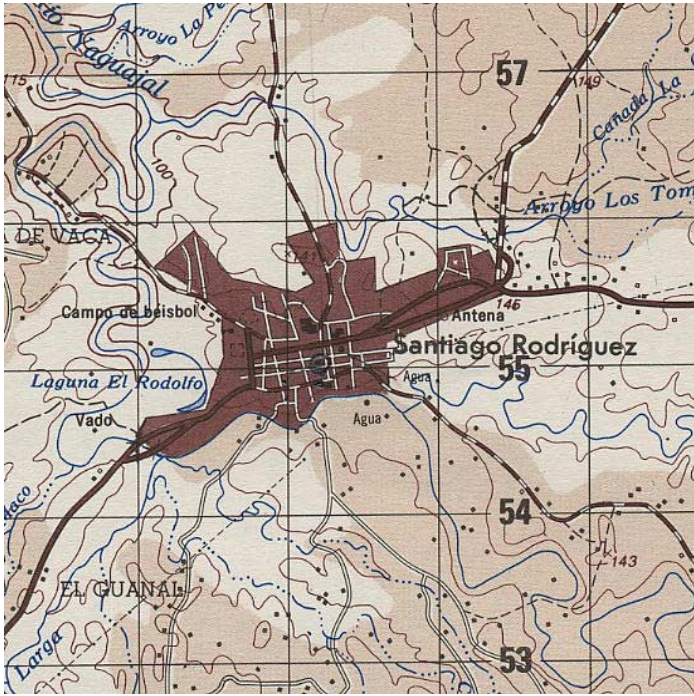
software de cálculo : Trimble Total Control 2.5
Geolab 3.2

tempo de observación : 6 horas

cadencia : 30 s

precisión planimetrica : 0.003 m

precisión altimetrica : 0.007 m



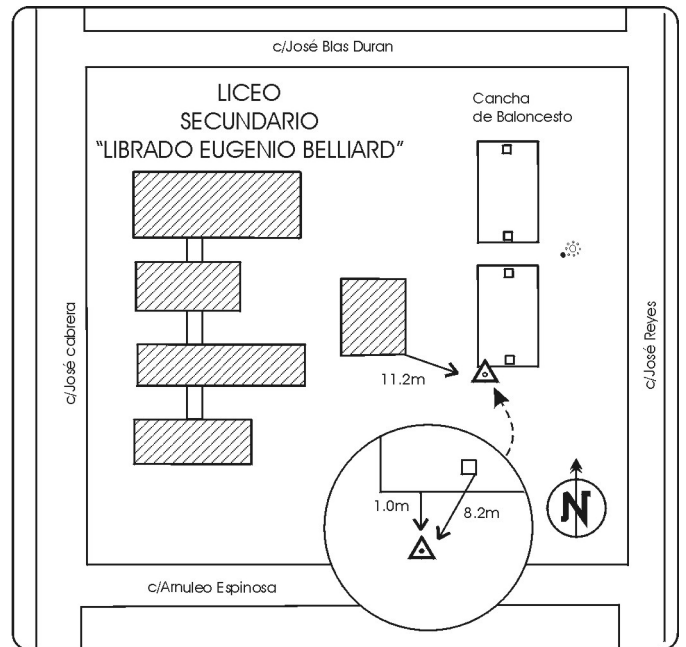
**Hoja al 1:50 000 : Santiago Rodríguez
revisada en (1988)**

Dirección

Liceo Secundario "Librado Eugenio Belliard"

Itinerario

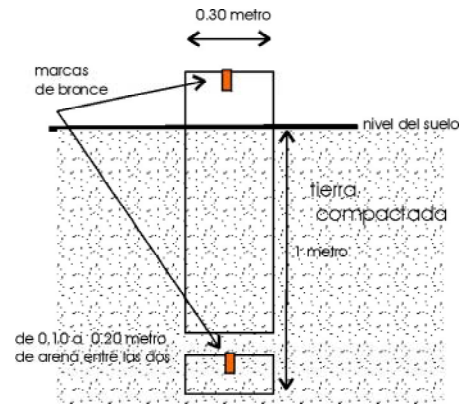
Llegando desde Mao, seguir la carretera principal por cuatro esquinas y girar a la derecha (al Norte) hasta el liceo



TEXTO

- : marca geodesica
- : tribuna de cancha
- : distancia en metro
- : mata
- : casa
- : poste
- : Declive, talud

fecha de construcción : Octubre 2002



MATERIALIZACIÓN

Marca de Bronce de Ø 12mm implantada en el centro de un mojón de concreto

Fijación antigua en Datum NAD 1927

m

Longitud

Latitud

elevación