



Suprema Corte De Justicia de la República Dominicana

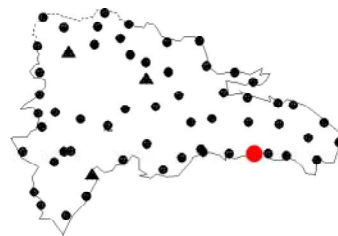
Programa de Modernización de Jurisdicción de Tierras

Municipio

San Pedro de Macorís

Provincia

San Pedro de Macorís



IGNFI 2002

SPMC

Red de los Puntos fijos de
Materialización Tradicional

Coordenadas geográficas

Elipsoide : IAG- GRS80

-69°18'16"85702

18°27'52"24229

-31.91 m

longitud

latitud

Altura elipsoid

Coordenadas cartesianas en el ITRF 2000

2138693.769 m

-5661288.034 m

2007206.64 m

X

Y

Z

Coordenadas planas en el ITRF 2000

2041605.64 m

467830.89 m

Proyeccion MTU fuseau 19

Xplano

Yplano

Observaciones 2002

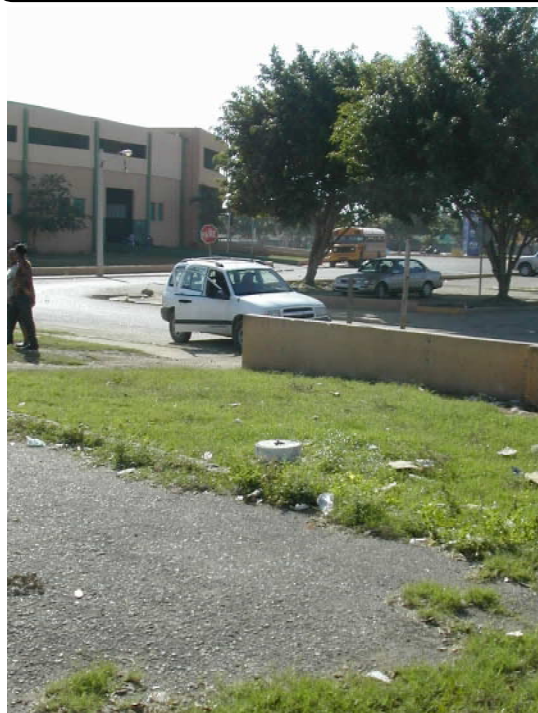
software de cálculo : Trimble Total Control 2.5
Geolab 3.2

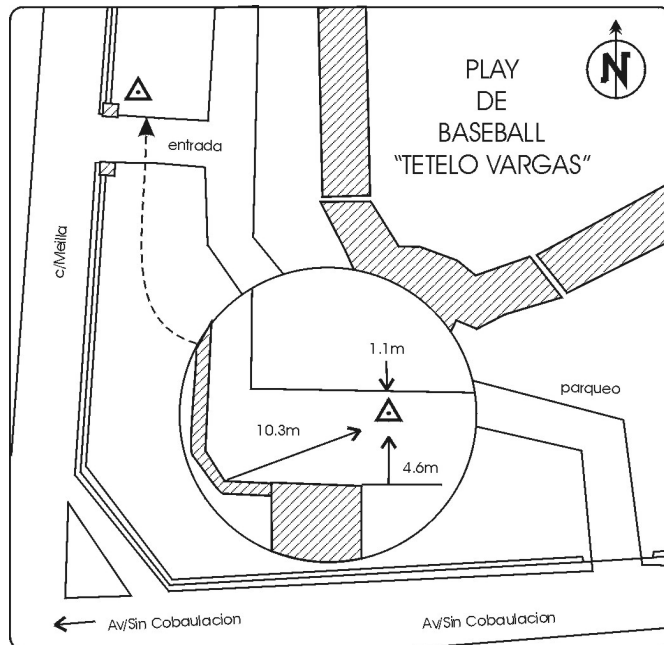
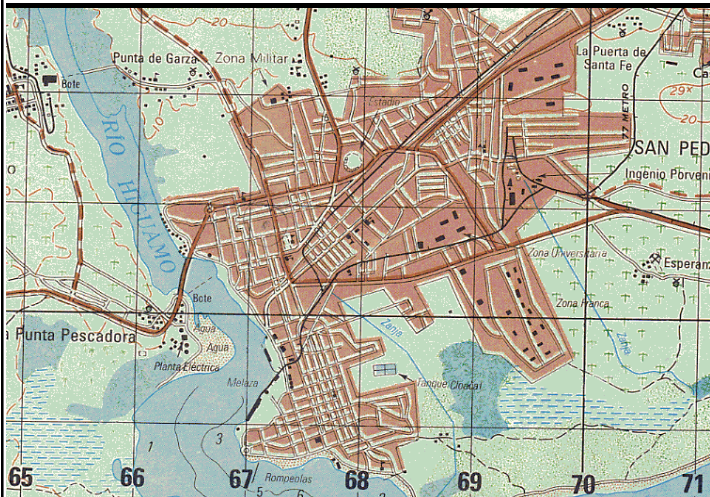
tempo de observación : 6 horas

cadencia : 30 s

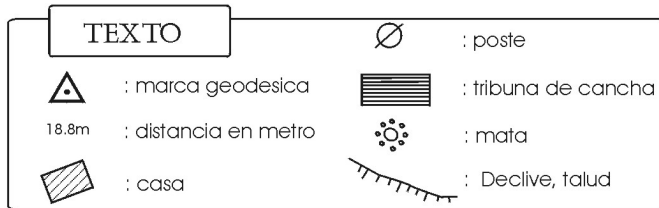
precisión planimetrica : 0.002 m

precisión altimetrica : 0.007 m





**Hoja al 1:50 000 : San Pedro de Macoris
revisada en (1988)**



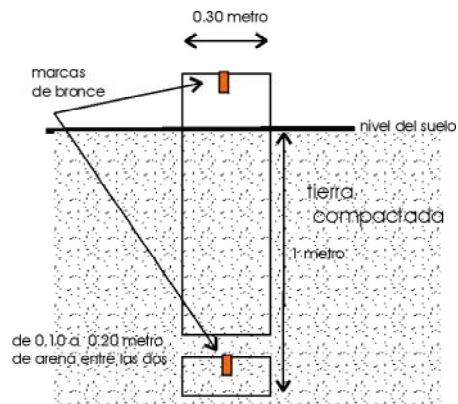
Dirección

Entrada Oeste del estadio de Baseball
"Tetelo Vargas"

Itinerario

Desde Santo domingo, seguir derecho hasta la avenida Sin Cobaulacion, y en el centro ciudad, doblar a mano izquierda por la calle Mella.

fecha de construcción : Octubre 2002



MATERIALIZACIÓN

Marca de Bronce de Ø 12mm implantada en el centro de un mojón de concreto

Fijación antigua en Datum NAD 1927

m

Longitud

Latitud

elevación